

Kultur der Prävention- eine Herausforderung

Dr. Just Miels



komm **mit** mensch
Sicher. Gesund. Miteinander.



Wir fördern
den Austausch
über
Unerwartetes



Wertschöpfend

Wir steigern unsere
Leistungsfähigkeit



Proaktiv

Wir suchen aufmerksam
nach Frühwarnsignalen und
Verbesserungsmöglichkeiten

„Die unsichtbare Barriere“ erfordert einen Perspektivwechsel

Quelle: Gebauer 2017, in
Anlehnung an Hudson
2001)

Regelorientiert

Wir kontrollieren Risiken
mit Regeln



Reagierend

Wir werden aufmerksam,
nachdem etwas passiert



Gleichgültig

Wen interessiert's?
Weiter so, solange es geht



Wir schützen
uns vor
erwartbaren
Störungen



Kernbotschaft

Sicherheit und Gesundheit sind Werte für alle Menschen, jede Organisation und die Gesellschaft. Sie sollen Gegenstand allen Handelns werden. Präventives Handeln ist lohnend und sinnstiftend.

Unterstützung zur Entwicklung einer Kultur der Prävention durch die BG ETEM

Dr. Just Miels



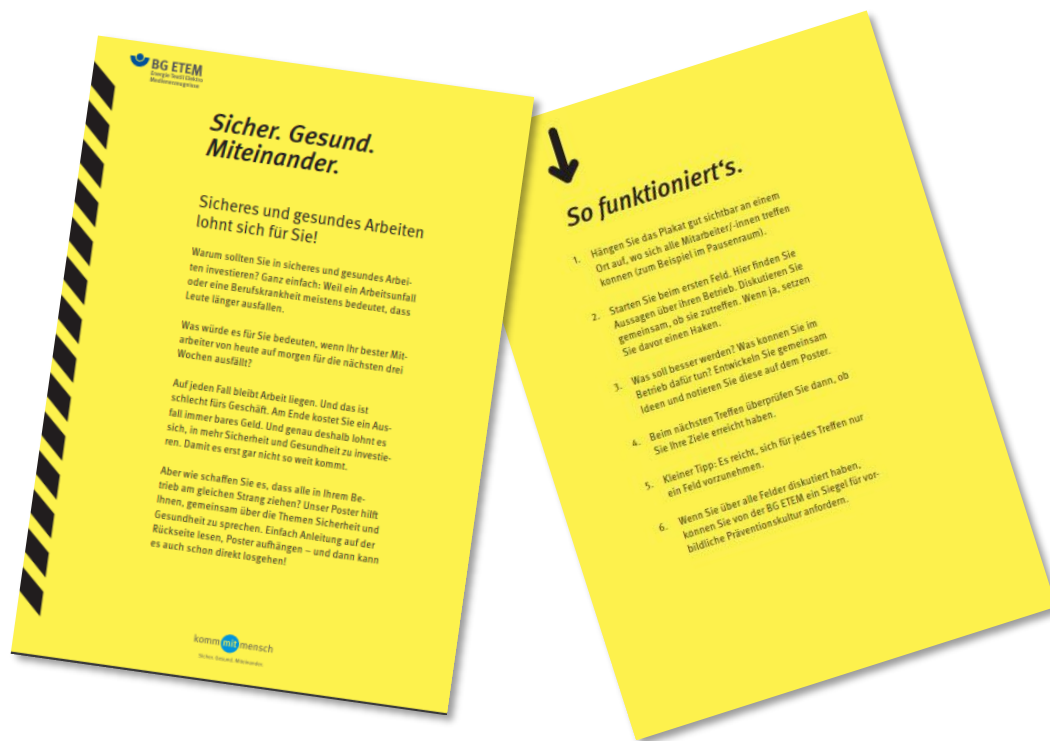



Verkehrssicherheit
Absturzsicherung
Gewaltprävention
Psychische Belastung

Sicherheit und Gesundheit
Führung
Kommunikation
Beteiligung
Fehlerkultur
Betriebsklima



kommmitmensch im Handwerksbetrieb





Sicher. Gesund. Miteinander.

Auf dem Platz wie im Betrieb: Erfolgreich ist man nur gemeinsam! Auch Sicherheit ist Teamarbeit. Deshalb funktioniert sicheres und gesundes Arbeiten nur dann richtig, wenn alle im Betrieb mitmachen. Und wie sieht das bei Ihnen aus? Setzen Sie sich zusammen und diskutieren Sie gemeinsam darüber!

So funktioniert's:
In jedem Feld finden Sie Aussagen zu Sicherheit und Gesundheit bei der Arbeit. Starten Sie beim ersten Feld. Diskutieren Sie gemeinsam, ob die Aussagen auf Ihren Betrieb zutreffen. Wenn ja, setzen Sie einen Haken. Notieren Sie, was noch besser werden kann und entwickeln Sie auch neue Ideen. Danach geht's auf zum nächsten Feld!

Wir setzen uns Ziele!

- Wir haben keine Unfälle und Verletzungen
- Wir liefern beste Qualität
- Wir halten unser Team zusammen

Das wollen wir noch erreichen:

Wir sprechen miteinander!

- Wir teilen wichtige Informationen
- Wir üben Kritik sachlich und konstruktiv
- Wir fragen nach und vermeiden so Missverständnisse

Das wollen wir besser machen:

Wir fragen die Expertin!

- Wir nutzen das Wissen und die Ideen von allen
- Wir wissen immer, was unsere Aufgabe ist
- Wir teilen Entscheidungen schnell mit

Das wollen wir besser machen:

Wir können die Risiken!

- Wir beurteilen die Risiken vor Aufnahme der Tätigkeit
- Wir haben wirksame Maßnahmen gegen die Risiken
- Wir sprechen Schwierigkeiten bei der Umsetzung an

Das wollen wir besser machen:

Wir sagen Bescheid!

- Wir weisen auf Risiken und Fehler hin
- Wir suchen nach Ursachen und nicht nach Schuldigen
- Wir sagen, was wir gelernt und verbessert haben

Das wollen wir besser machen:

Wir sorgen für gutes Betriebsklima!

- Wir sorgen für Fairness
- Wir suchen bei Konflikten gemeinsam nach Lösungen
- Wir loben uns für gute Arbeit

Das wollen wir besser machen:

Schicken Sie ein Foto des ausgefüllten Posters an anfrage@bg-etem.de – und wir schicken Ihnen ein Siegel zur Bestätigung Ihrer vorbildlichen Präventionskultur.

Siegel

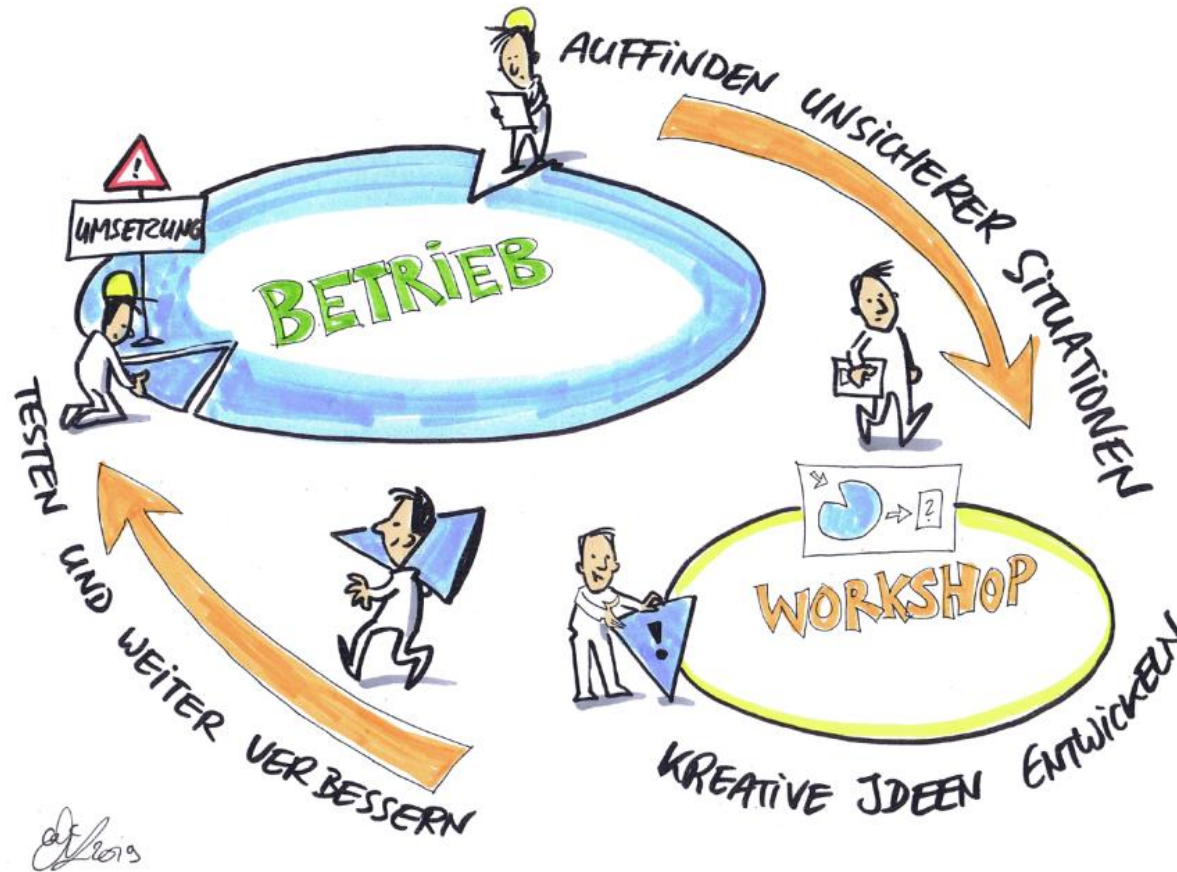
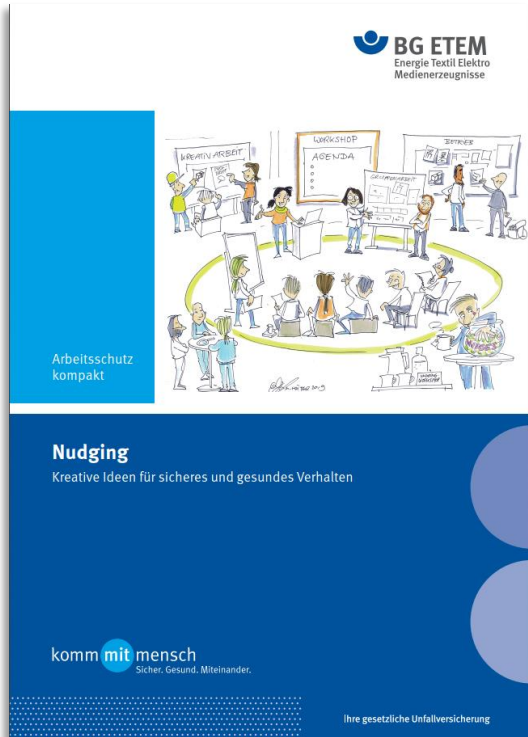
kommmitmensch
Nein Druck. Kein Stress.

Tools

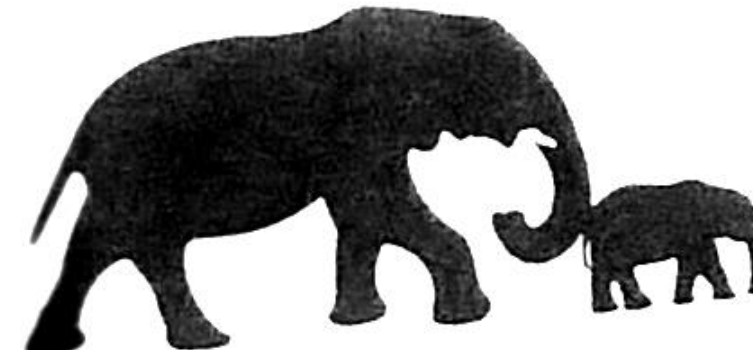
- PrinzipienFest
- Das ist Quatsch!



Nudging



Nudge
Richard H. Thaler
Cass R. Sunstein




Nudging Tool

komm mit mensch
Sicher. Gesund. Miteinander.

BG ETEM
Energie Textil Elektro
Medienerzeugnisse

Feedback



Leitfragen

- Welche Rückmeldesysteme gibt es?
- Wie zeitnah erfolgt Feedback?
- Wie sieht unmittelbares (automatisches) Feedback zu unserem sicheren und gesunden Verhalten aus?

komm mit mensch
Sicher. Gesund. Miteinander.

BG ETEM
Energie Textil Elektro
Medienerzeugnisse

Timing



Leitfragen

- Bekommen wir frühzeitige Hinweise, die das sichere und gesunde Verhalten vorbereiten?
- Wie kann Feedback noch direkter erfolgen?

komm mit mensch
Sicher. Gesund. Miteinander.

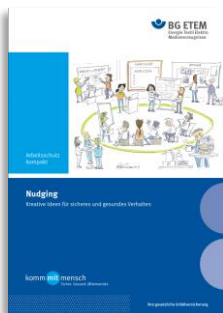
BG ETEM
Energie Textil Elektro
Medienerzeugnisse

Voreinstellung



Leitfragen

- Was passiert, wenn keine Veränderung vorgenommen wird?
- Gibt es Voreinstellungen, die zu unserem sicheren und gesunden Verhalten beitragen?
- Wie könnten diese noch besser genutzt werden?



Unternehmen schaffen,
eine eigene **Kultur der
Prävention.**

Führungskräfte und
Beschäftigte
sorgen gemeinsam für die
**Weiterentwicklung von
Sicherheit und
Gesundheit im Betrieb.**



Kommitment-Berater*innen (kmmB)

Startseite	Presse / Aktuelles	Mitgliedschaft / Beitrag	Arbeitssicherheit / Gesundheitsschutz	Seminare	Medien / Service	Unfall / Berufskrankheit	Die BG ETEM
------------	--------------------	--------------------------	---------------------------------------	----------	------------------	--------------------------	-------------

- Themen von A - Z
- Brancheninformationen
- Regelwerk
- Prävention vor Ort
- Schulungswagen
- Prüfungen/Zertifizierungen
- Institute
- Präventionskampagnen
 - kommittensch - Sicher. Gesund. Miteinander
 - Wissen
 - Werkzeuge
 - Unterstützung
 - kommittensch-Berater**
 - Seminare
 - Kommunikation und Medien
 - kommittensch vor Ort

Sie sind hier: [Startseite](#) / [Arbeitssicherheit](#) / [Gesundheitsschutz](#) / [Präventionskampagnen](#) / [kommittensch - Sicher. Gesund. Miteinander](#) / [Unterstützung](#) / [kommittensch-Berater](#)

 **Vorlesen** 

kommittensch-Berater



Anna Borg
Gesellschaft für Consulting, Business und Management mbH

Anna Borg ist Arbeits- und Organisationspsychologin und Fachkraft für Arbeitssicherheit, ihre Beratungsschwerpunkte sind die Analyse und Entwicklung von Sicherheitskulturen, ganzheitlicher Arbeits- und Gesundheitsschutz sowie die Gefährdungsbeurteilung psychischer Belastungen. Inzwischen besitzt sie 15 Jahre Beratungserfahrung und begleitet mehrjährige Veränderungsprozesse hin zu einer Kultur der Prävention zum Beispiel bei BASF, Siemens, Bosch Rexroth, MIBRAG und der Südwestdeutsche Salzwerke AG. Neben der beratenden Tätigkeit ist sie in der Forschung aktiv, so als Projektleiterin in Bundesministerien geförderten Forschungsprojekten, wie z. B. aktuell zu Sicherheitskultur in der digitalisierten Arbeitswelt (SiTra 4.0).

Folgen Sie uns auf








Service

- interAKTIV - Lernmodule Sicherheit und Gesundheit am Arbeitsplatz
- Arbeitsschutz-Management-Systeme (AMS)
- SCC-Personenzertifizierung

Unternehmer Modell

Fachbegriffe auf dieser Seite

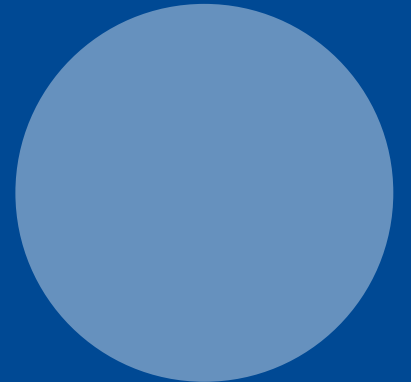
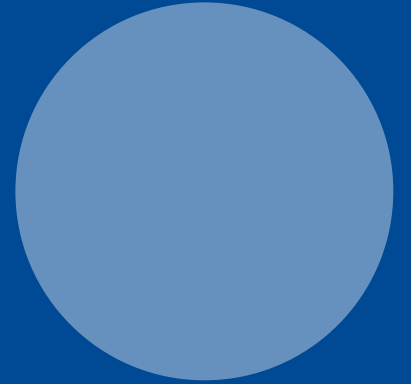
- Gefährdungsbeurteilung

Mensch und Arbeit. Im Einklang

KURZPAUSEN



**Vielen Dank
für Ihr Interesse.**



Wie kommt der kommmitmensch in die Organisation

